

Οδηγός Λήψης και Εγκατάστασης του ArcGis Pro

Πίνακας περιεχομένων

| | |
|--|---|
| 1. Σκοπός | 2 |
| 2. Λήψη του λογισμικού ArcGis Pro | 2 |
| 3. Εκκίνηση και Αδειοδότηση του ArcGis Pro | 6 |

1. Σκοπός

Σκοπός του παρόντος εγχειριδίου είναι να περιγράψει τις διαδικασίες

- Λήψης και Εγκατάστασης του λογισμικού ArcGIS Pro
- Εκκίνησης και Αδειοδότησης του λογισμικού ArcGIS Pro

2. Λήψη του λογισμικού ArcGIS Pro

Για να μπορέσετε να μεταφορτώσετε (Download) το λογισμικό ArcGIS Pro, πρέπει να αρχικά να επισκεφθείτε τον διαδικτυακό τόπο του ArcGIS Online στον ακόλουθο σύνδεσμο:


<https://www.arcgis.com> και να πραγματοποιήσετε είσοδο επιλέγοντας το «Είσοδος»

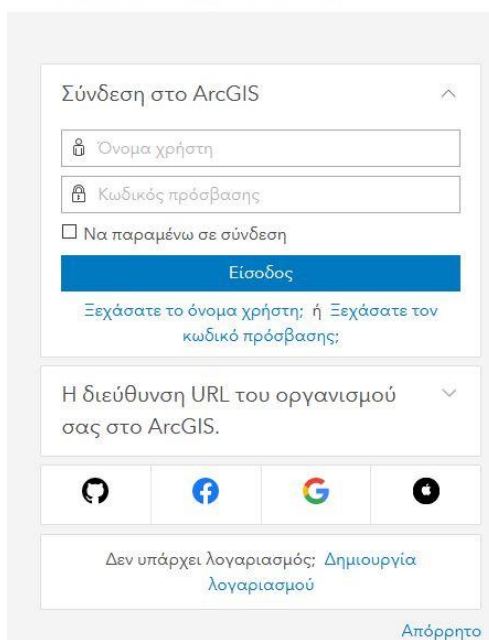
(Εικόνα 1)



Εικόνα 1Κεντρική σελίδα του ArcGis Online

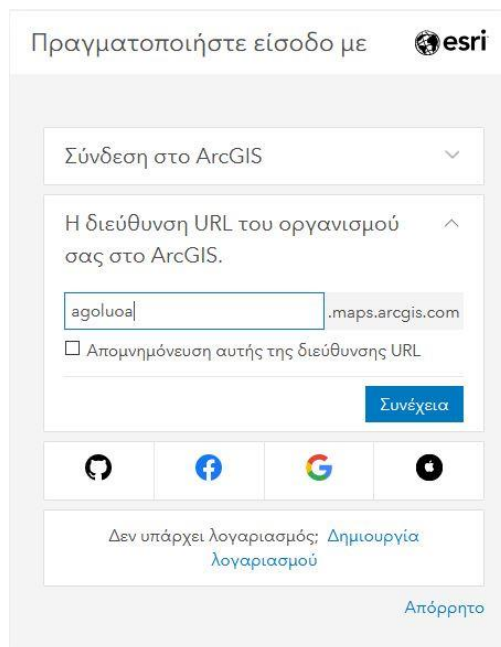
Μετά την επιλογή του μενού εισόδου θα εμφανιστεί το παράθυρο με τις επιλογές εισόδου. Στο σημείο αυτό να επιλέξετε το: «Η διεύθυνση URL του οργανισμού σας στο ArcGIS» (Εικόνα 2).

Πραγματοποιήστε είσοδο με 



Εικόνα 2 Παράθυρο εισόδου

Στην συνέχεια πληκτρολογήστε στο πεδίο το πρόθεμα **agoluoa**, έτσι ώστε να συμπληρωθεί σωστά η διεύθυνση του Πανεπιστημίου Αιγαίου στο Arcgis Online, η οποία είναι η: <https://agoluoa.maps.arcgis.com> (Εικόνα 3).



Εικόνα 3 Διεύθυνση Παν Αιγαίου

Στην συνέχεια στο επόμενο παράθυρο θα πρέπει να επιλέξετε το «University of the Aegean» (Εικόνα 4).

Είσοδος στον οργανισμό
University of the Aegean με

Σύνδεση στο ArcGIS

Όνομα χρήστη

Κωδικός πρόσβασης

Να παραμείνω σε σύνδεση

Είσοδος

[Ξεχάσατε το όνομα χρήστη; ή Ξεχάσατε τον κωδικό πρόσβασης;](#)

University of the Aegean

Δεν είστε μέλος του οργανισμού αυτού;
Πραγματοποιήστε είσοδο στον οργανισμό σας στο ArcGIS Online.

[Απόρρητο](#)

Εικόνα 4 Είσοδος στο Παν Αιγαίου

Κατόπιν στα πεδία Όνομα χρήστη και κωδικός θα συμπληρώσετε τα διαπιστευτήρια (credentials) που έχετε στο Πανεπιστήμιο Αιγαίου (Εικόνα 5).

ΠΑΝΕΠΙΣΤΗΜΙΟ ΑΙΓΑΙΟΥ
Κεντρική Υπηρεσία Πιστοποίησης

[Σύνδεση](#) [Ασφαλής Χρήση](#) [Συχνές Ερωτήσεις](#)

Καλωσήλθατε στην Κεντρική Υπηρεσία Πιστοποίησης Χρηστών!
Συνδεθείτε στις συνεργαζόμενες εφαρμογές, δίνοντας μόνο μία φορά τα στοιχεία ταυτοποίησής σας.

Ασφαλής χρήση της Υπηρεσίας
Στη σελίδα αυτή θα βρείτε πληροφορίες σχετικά με την ασφαλή χρήση της υπηρεσίας
[Περισσότερα >](#)

Με το λογαριασμό σας

Όνομα χρήστη

Κωδικός

Είσοδος

[Υπηρεσία Διαχείρισης Κωδικών](#)

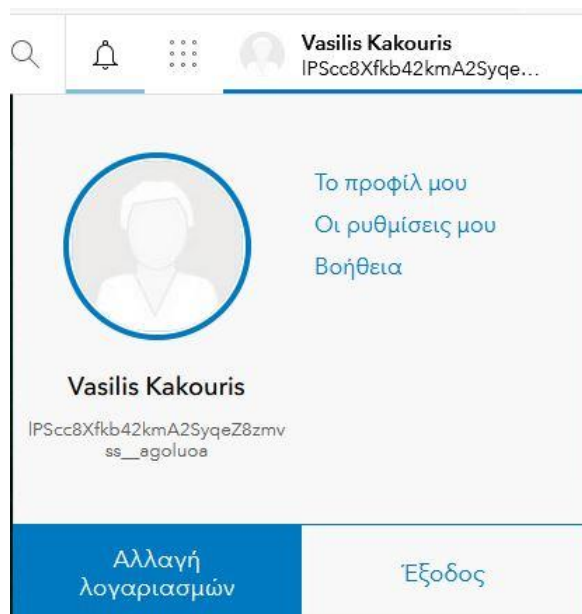
Ευρωπαϊκή Ένωση
Ευρωπαϊκό Ταμείο Περιφερειακής Ανάπτυξης

ΥΠΟΥΡΓΕΙΟ ΠΑΙΔΕΙΑΣ, ΕΡΕΥΝΑΣ ΚΑΙ ΘΡΗΣΚΕΥΜΑΤΩΝ
ΕΠΙΧΕΙΡΗΣΙΑΚΟ ΠΡΟΓΡΑΜΜΑ "ΥΠΟΧΡΕΩΣΗ ΣΥΝΕΡΓΑΣΙΑΣ"

ΕΣΠΑ
2007-2013
ΕΥΡΩΠΑΪΚΟ ΚΕΝΤΡΙΚΟ ΤΑΜΕΙΟ ΣΥΝΕΡΓΑΣΙΑΣ

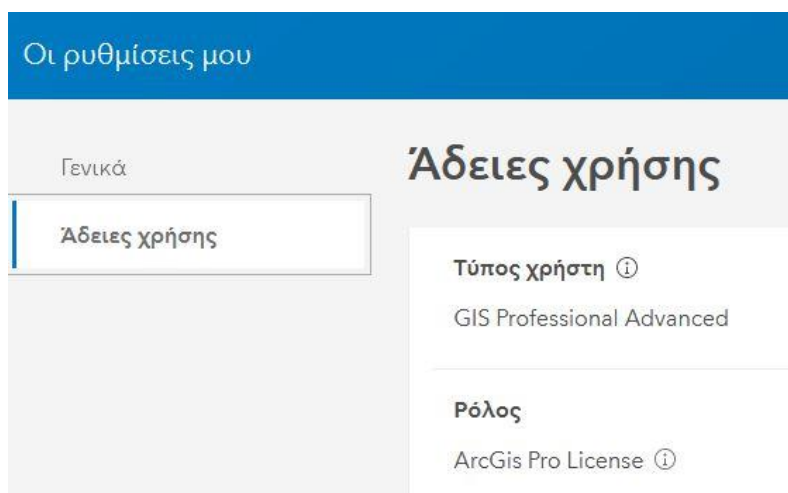
Εικόνα 5 Διαπιστευτήρια Παν Αιγαίου

Με την ολοκλήρωση του προηγούμενου βήματος θα εισέλθετε στο Arcgis Online. Επιλέξτε το εικονίδιο με το Ονοματεπώνυμο σας στο επάνω δεξί μέρος της κεντρικής σελίδας και στην συνέχεια επιλέξτε το «Οι Ρυθμίσεις μου» (Εικόνα 6).



Εικόνα 6 Οι Ρυθμίσεις μου

Στην συνέχεια επιλέξτε «Άδειες χρήσης» (Εικόνα 7).



Εικόνα 7 Άδειες χρήσης

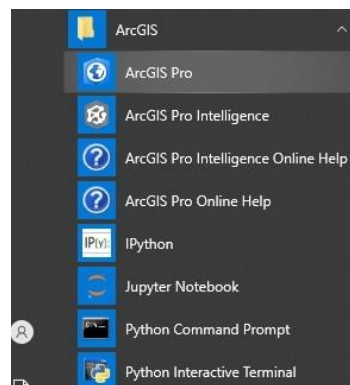
Τέλος εντοπίστε το software Arcgis Pro και επιλέξτε τον σύνδεσμο λήψης (Εικόνα 8). Το αρχείο εγκατάστασης θα 'κατέβει' στον τοπικό σας σκληρό δίσκο. Μόλις ολοκληρωθεί η λήψη προχωρήστε στην εγκατάσταση του λογισμικού στον υπολογιστή σας ακολουθώντας τις οδηγίες του οδηγού εγκατάστασης. Πρόκειται για μια αρκετά απλή διαδικασία.



Εικόνα 8 Λήψη ArcGIS Pro

3. Εκκίνηση και Αδειοδότηση του ArcGIS Pro

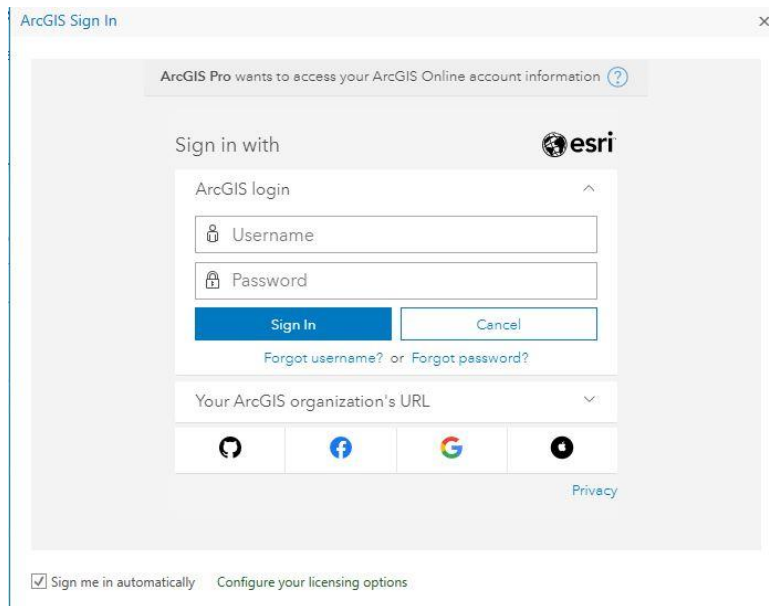
Αφού εγκαταστήσατε το λογισμικό ArcGIS Pro μπορείτε να το εκκινήσετε. Πατήστε στην εκκίνηση των windows και αναζητήστε το Arcgis Pro (Εικόνα 9). Για να μπορέσει να ξεκινήσει το πρόγραμμα πρέπει ο υπολογιστής σας να είναι συνδεδεμένος στο internet



Εικόνα 9 Εκκίνηση ArcGIS Pro

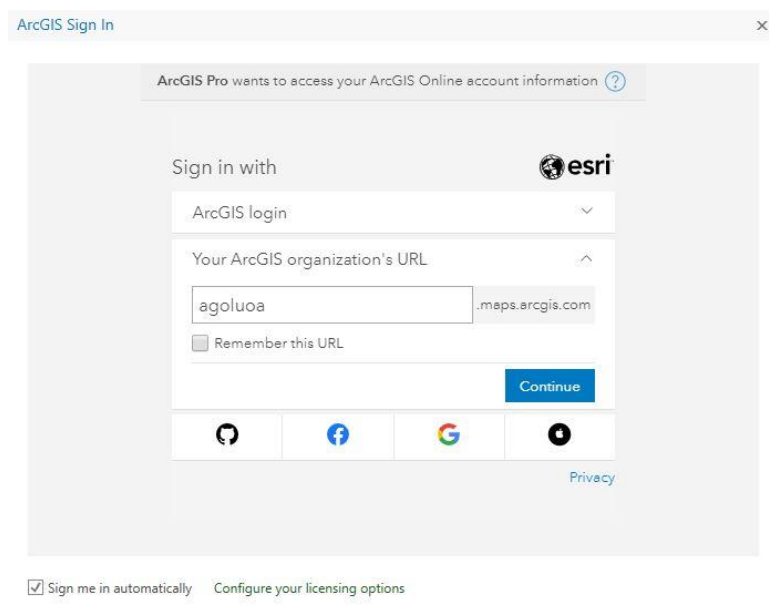
Κατά την εκκίνηση το πρόγραμμα θα σας ζητήσει να κάνετε είσοδο στο Arcgis Online (Εικόνα 10). Μέσω του Arcgis Online παρέχεται η άδεια χρήσης του λογισμικού. Η άδεια αυτή είναι ονομαστική, περιλαμβάνει όλα τα extensions του ArcGIS Pro και μπορείτε να την χρησιμοποιήσετε ταυτόχρονα σε τρεις υπολογιστές.

Στο σημείο αυτό επιλέξτε το: «Η διεύθυνση URL του οργανισμού σας στο ArcGIS» (Εικόνα 10).



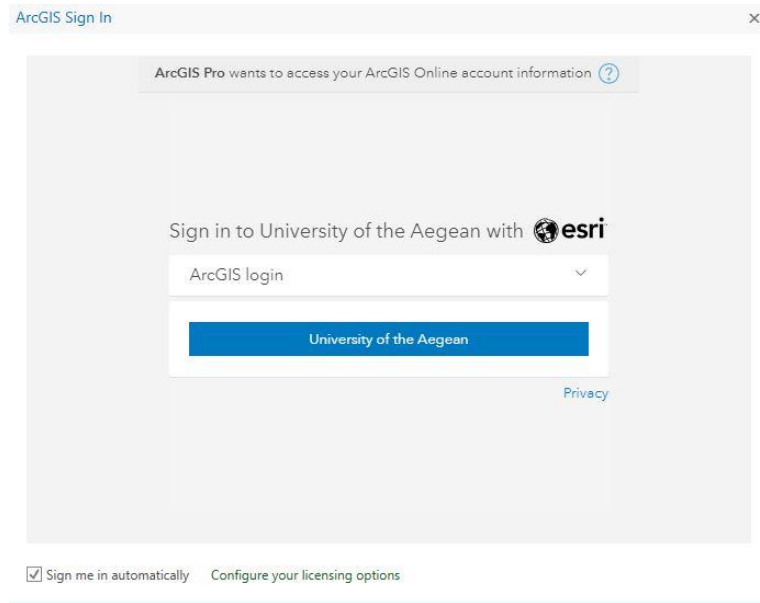
Εικόνα 10 Είσοδος στο ArcGis Online

Στην συνέχεια πληκτρολογήστε στο πεδίο το πρόθεμα agoluoa, έτσι ώστε να συμπληρωθεί σωστά η διεύθυνση του Πανεπιστημίου Αιγαίου στο Arcgis Online, η οποία είναι η: <https://agoluoa.maps.arcgis.com> (Εικόνα 11).



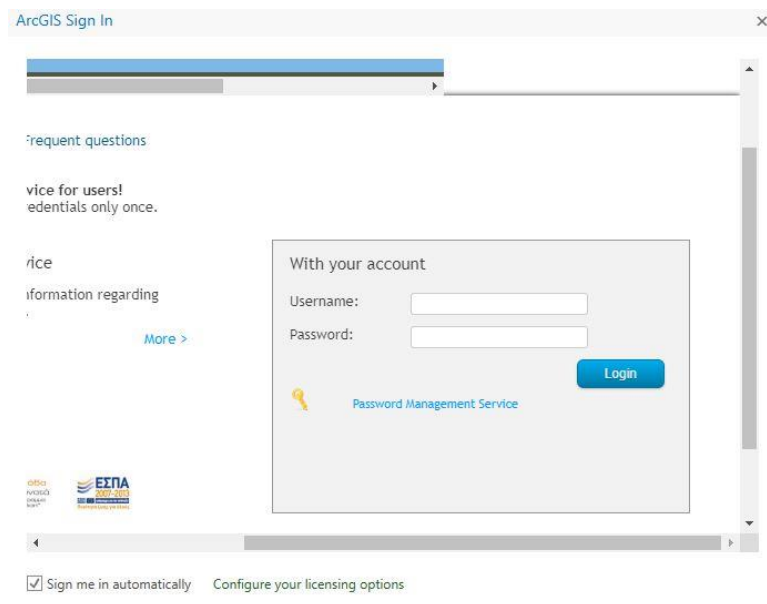
Εικόνα 11 Διεύθυνση Παν Αιγαίου

Στην συνέχεια στο επόμενο παράθυρο θα πρέπει να επιλέξετε το «University of the Aegean» (Εικόνα 12).



Εικόνα 12 Είσοδος στο Παν Αιγαίου

Τέλος στα πεδία Όνομα χρήστη και κωδικός θα συμπληρώσετε τα διαπιστευτήρια (credentials) που έχετε στο Πανεπιστήμιο Αιγαίου (Εικόνα 13). Μετά την επιτυχή ολοκλήρωση του τελευταίου βήματος το λογισμικό θα ξεκινήσει και πλέον μπορείτε να εργαστείτε.



Εικόνα 13 Διαπιστευτήρια Παν Αιγαίου